

**光セラ** エクセレージ・光セラ15

キューブシュクレ15

張り方  
横



EH3947\*  
サトル チタン ホワイト



EH3949\*  
サトル チタン ベージュ



EH3948\*  
サトル チタン クールグレー



EH3946\*  
ハイド チタン ブラウン

ファインクレスト15

張り方  
横



EH3491\*  
ファイン チタン ホワイト



EH3493\*  
パルフェ チタン ベージュ



EH3498\*  
クラフト チタン オレンジブラウン



EH3497\*  
ファイン チタン ブラック

スマッシュライン15

張り方  
横



EH4221\*  
シルク チタン ホワイト



EH4222\*  
アッシュ チタン ベージュ



EH4223\*  
シルク チタン グレー



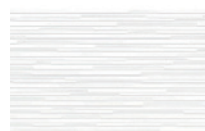
EH4224\*  
アイボリー チタン ブラック



EH4225\*  
ミルクィー チタン ホワイト



EH4226\*  
アトランティック チタン ブルー



EH4227\*  
マックス チタン ホワイト



EH4228\*  
マックス チタン ブラック

和ボダー15

張り方  
縦横



EH3679\*  
ソル チタン ホワイト



EH36711\*  
ユース チタン アイボリー



EH36710\*  
ユース チタン グレー



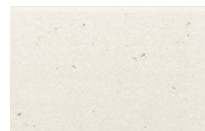
EH3674\*  
ソル チタン ダークブラウン



EH3678\*  
ハイド チタン ブラック

シマンフラット

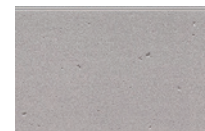
張り方  
縦横



EH7301\*  
ラント チタン ホワイト



EH7302\*  
ラント チタン ライトグレー



EH7303\*  
ソイル チタン ミドルグレー



EH7304\*  
ソイル チタン ダークグレー



EH7305\*  
ソイル チタン ブラック



EH7306\*  
ラント チタン モスグレー



EH7307\*  
ソイル チタン マルーンブラック

**光セラ** エクセレージ・光セラ15 **ARTIER** アルティエ

**ソラネル**

グラオフプリント塗装

張り方  
縦横



EH7081\* QFルイユ チタン ホワイト  
EH7082\* QFルイユ チタン ベージュ  
EH7083\* QFルイユ チタン グレー  
EH7084\* QFルイユ チタン ブラック

**シルバスタイル15**

グラオフプリント塗装

張り方  
横



EH37012\* QFリンピオ チタン ホワイト  
EH37013\* QFリンピオ チタン ライトグレー  
EH37014\* QFリンピオ チタン ウォームグレー  
EH37015\* QFリンピオ チタン ダークグレー  
EH37016\* QFリンピオ チタン ブラック

**クレールウッド15**

グラオフプリント塗装

張り方  
縦横



EH42310\* QFピース チタン ホワイト  
EH42311\* QFピース チタン グレー  
EH42312\* QFピース チタン グリーン  
EH42313\* QFピース チタン オレンジ  
EH42314\* QFピース チタン ブラウン



EH42315\* QFピース チタン レッドブラウン  
EH42316\* QFピース チタン ブラック

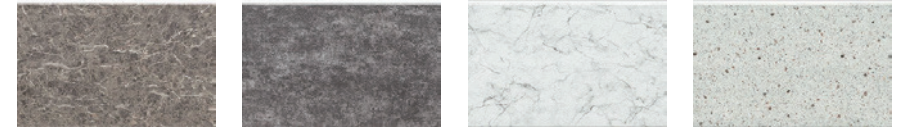
**光セラ** FLAT DESIGN PANEL

**フィエルテ**

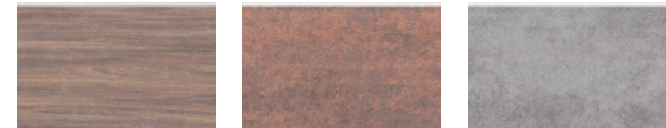
張り方  
縦横



NH4971\* QFフィエルテ チタン コンクリート  
NH4972\* QFフィエルテ チタントラバーチン  
NH4973\* QFフィエルテ チタン アース  
NH4974\* QFフィエルテ チタン レイヤー



NH4975\* QFフィエルテ チタン マーブル  
NH4976\* QFフィエルテ チタン アイロン  
NH4977\* QFフィエルテ チタン ホワイトマーブル  
NH4978\* QFフィエルテ チタン リスオオヤ



NH4979\* QFフィエルテ チタン ウォールナット  
NH49710\* QFフィエルテ チタン コールテン  
NH49711\* QFフィエルテ チタン ダークコンクリート

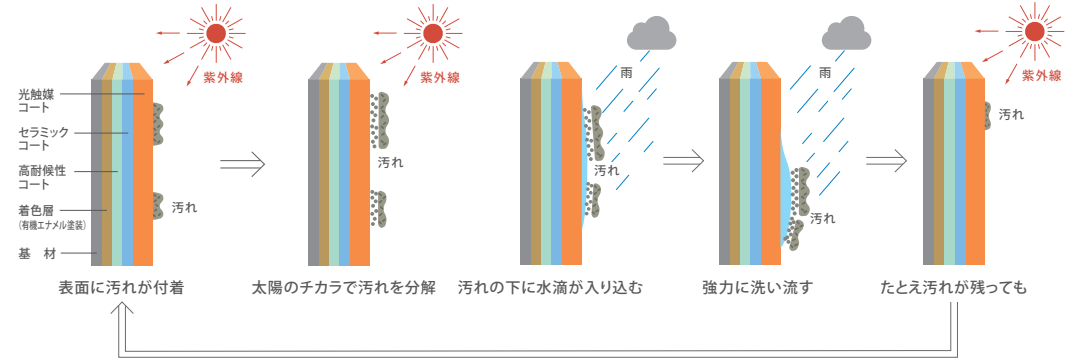
# いつまでも白い壁



## 汚れ分解

太陽のチカラで、外壁の汚れを分解する

< 日中 > に付着した汚れを光で分解し、  
付着力を弱めます。



**光触媒だからできる** 光セラなら残った汚れも分解するから、  
次の雨でその汚れを洗い流すことが可能です。

## 超親水性

雨のチカラで、汚れをキレイに洗い流す

< 雨の日 > に水に非常にしみやすく、  
汚れを雨水が浮かせて、洗い流します。

## 高耐候性

紫外線に強く、劣化しにくい

色あせや日焼けの原因となる紫外線をセラミックコートが  
長年にわたり着色層をしっかり保護し、色あせ・日焼けを防ぎます。

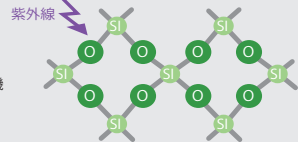
■ 断面図イメージ

セラミックコート【無機塗装】

無機系樹脂

紫外線による経年劣化がほとんどない

■ 分子構造図



紫外線エネルギーより強く、  
結合が切れにくい!

紫外線エネルギー 413kJ/mol (キロジュールパーモル)  
結合エネルギー 443kJ/mol (キロジュールパーモル)

無機系紫外線吸収剤  
紫外線吸収力が長く持続する

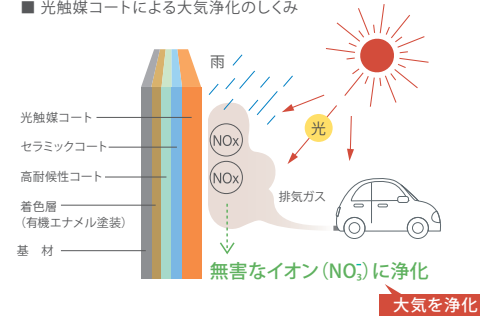
※紫外線波長は290nmで算出。Si-O結合エネルギー・C-C結合エネルギーは  
化学便覧 基礎知識編 改訂3版 (発行:丸善株式会社)を参照。

## 大気浄化

大気中に含まれる、有害物質を浄化。

光セラに太陽光(紫外線)があたると、  
光触媒から発生する活性種により、NOx(窒素酸化物)  
などの有害汚染物質を浄化し、雨と一緒に洗い流します。

■ 光触媒コートによる大気浄化のしくみ



※光触媒コートを施した表面に当たったNOxの分子を太陽光で無害なイオンに酸化し、  
雨で洗い流します。

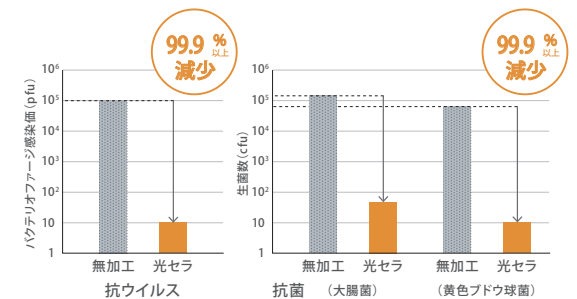
※洗い流した雨水は中性に近く、問題がないことも確認されています。

## 抗ウイルス、抗菌

光セラの外壁は、ウイルスや菌を分解。

光セラに太陽光(紫外線)があたると、光触媒から発生する  
活性種により、表面に付着したウイルスや菌を分解します。

■ 抗ウイルス・抗菌試験(光触媒工業会推奨試験機関「神奈川県立産業技術総合研究所」)



● 試験方法は抗ウイルス効果:JIS R 1706、抗菌効果:JIS R 1702に準拠しました。  
詳細は外壁材総合カタログをご参照ください。

● 光触媒工業会において「光触媒の抗ウイルス」とは、「光触媒の表面において、ウイルスの活性を抑制する状態」  
を言います。光触媒の抗ウイルスの効果は、ウイルス全般への効果を期待できますが、全てのウイルスあるいは  
特定のウイルスに対する効果を保証するものではありません。  
また、病気の予防や治療効果を示すものではありません。